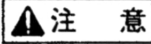


## すべり抵抗器（生徒用） RE-S

**注 意**

本装置の仕様に示された安全電流以上の電流を流さないでください。

このたびはすべり抵抗器 RE-S をお買い上げいただきありがとうございます。  
この抵抗器は電気抵抗の大きさを連続的に変化させて、電圧や電流を調節するものです。

### 1. 仕様

形式：単心形

全抵抗：30Ω

安全電流：2A

大きさ・重量（約）：W360×D95×H130mm 1.7kg

### 2. 構造

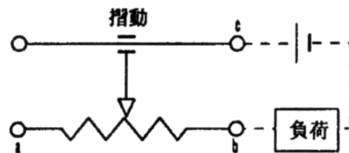
この抵抗器は絶縁製ポピンに抵抗線（銅、ニッケル合金線）を巻きこれに摺動ブラシを取り付け、つまみを移動して抵抗値を任意に調節できるようにしています。

### 3. 使用方法

配線するときには、最初抵抗値を最大にして逐次減らすように操作してください。

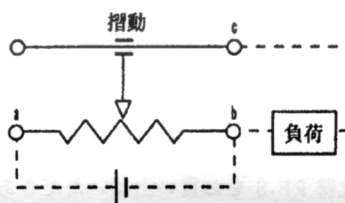
（例）電流を調整するとき

端子bcを使用します。調整範囲は2Aまでです。



(例) 電圧を調整するとき

端子 ab 及び bc 端子を使用します。調整範囲は、ab 間に加えた電圧  
までです。



---

株式会社 **島津理化**

〒136-0071 東京都江東区亀戸6丁目1番8号

TEL. (03) 5626-6600 URL : <http://www.shimadzu-rika.co.jp>

本製品の技術のお問合せは、コールセンターまで

フリーダイヤル 0120-376-673 (携帯電話、PHSではご利用になれません。)

受付時間 平日 9:00~12:00, 13:00~17:00

e-mail : [soudan@shimadzu-rika.co.jp](mailto:soudan@shimadzu-rika.co.jp) FAX : (075) 823-2804

M134070D0911TY020

2009.11.20TD (D-4040)

---