



USB リンク PS-2100

このたびは『USB リンク PS-2100』をお買い上げいただきまことにありがとうございます。
す。

ご利用の際に、この取扱説明書をよくお読みいただき、本器の機能を十分に生かして安全に正しくご使用ください。

ご使用に際しての安全上の注意事項

- この取扱説明書をよく読んで正しくご使用ください。
- いつでも取扱説明書が使用できるように大切に保管してください。
- 当社で規定している注記の意味は次の通りです。

注 記	装置を正しく使用していただくためのヒント的情報を記載しています。
-----	----------------------------------

1. USB リンクのクイックスタート

USB リンク PS-2100 は PASPORT センサが USB 対応コンピュータと通信を行うことができるようにするシンプルなインターフェイスです。

“ユニバーサルシリアルバス” (USB) は、コンピュータプロトコルで、周辺装置 (センサ、キーボード、マウスデバイス、モニタ、プリンタ等) とコンピュータ間で高度な通信を行うことができます。



図 1：構成図

1.1 USB リンクの仕様

- LED 点灯： USBリンクが接続され、ソフトウェアがその接続を認識したことを示します。
- LED 消灯： ソフトウェアが接続を認識していないので、USBリンクをUSBポートやハブに接続し直してください。
- 接続方法： USBリンクのノッチをセンサかセンサプラグの溝に一致させて接続します。
- ホットプラグ方式： USBリンクは、コンピュータをオフにしなくてもUSBポートに接続したり、取り外すことができます。

1.2 動作環境

- ・ 少なくとも 1 つの USB ポート
- ・ EZscreen または DataStudio ソフトウェア (バージョン 1.5 以上)
- ・ Macintosh : Mac OS 8.6 以上
- ・ Windows : Windows 98, Me, 2000, XP

1.3 セットアップ

1. 同梱の DataStudio ソフトウェアをインストールします。DataStudio ソフトウェアは一度インストールする必要があるだけです。
2. USB リンクに PASPORT センサのプラグを差し込みます。
3. USB リンクをコンピュータの USB ポートまたは USB ハブに接続します (図 2 に示す USB アイコンを探してください)。

4. PASPORT センサを検出すると、ソフトウェアが起動します。EZscreen または DataStudio を選択します。

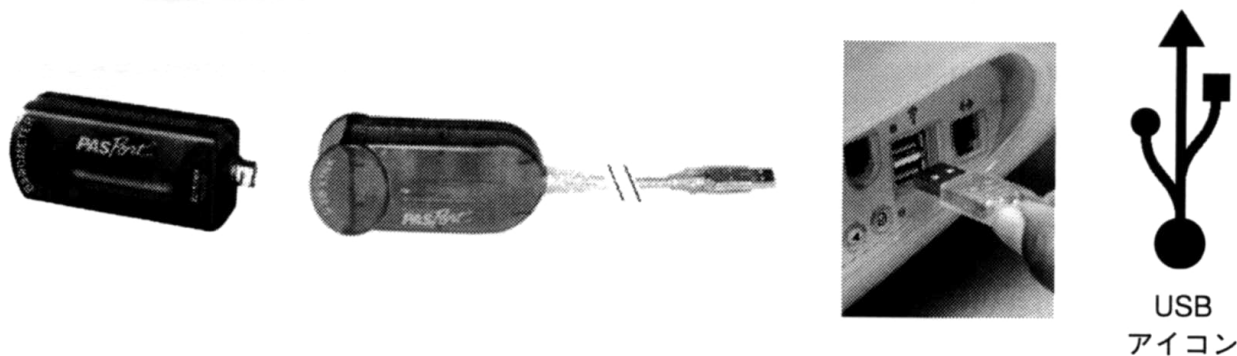


図2：セットアップ

2. USB リンクオプション

2.1 複数のUSBリンクを使用する場合

コンピュータにUSBポートが2個あれば、USBリンクを各ポートに差し込むことができます。さらに多くのUSBリンクを使用するときは、コンピュータの片方か両方のUSBポートにUSBハブを接続します。

ほとんどのUSBハブには、4個か7個のUSBポートがあります。必要に応じて2つ目のハブを1つ目に接続することができます。

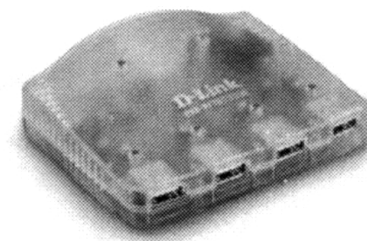


図3：4ポートUSBハブ

2.2 最良の結果を得るために

USB 4ポートハブ:ハブに専用のAC電力アダプタが付属されている自己出力形のUSBハブを推奨します。

PASCO社ではUSB4ポートハブPS-2501を準備しています(図3参照)。

2.3 ソフトウェアについて

USBリンクはEZscreenとDataStudio(より高度なデータ収集・分析が可能)の両方で動作します。

PASPORTセンサが検出されると、PASPORTALウィンドウが表示されます。EZscreenまたはDataStudioのどちらかを選択してください(図4参照)。

注記:DataStudioをはじめて起動されるときに、シリアル番号やライセンスキーの入力を要求するウィンドウが表示されます。DataStudio シングルユーザ版やサイトライセンス版をご購入いただいた方は、それらを入力して“OK”ボタンをクリックしてください。それ以外の方は入力する必要はありません。“Lite”ボタンをクリックしてください。

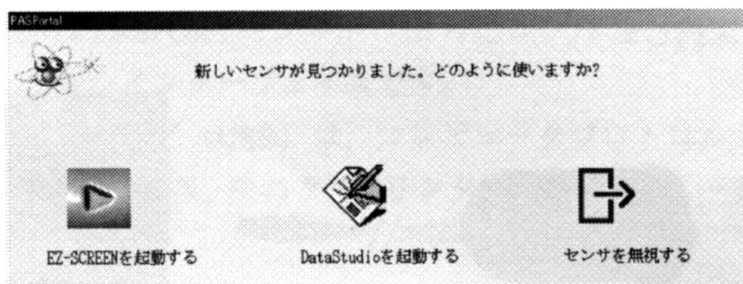


図 4 : PASPORTAL ウィンドウ

株式会社 **島津理化**

〒136-0071 東京都江東区亀戸6丁目1番8号

TEL. (03) 5626-6600 URL : <http://www.shimadzu-rika.co.jp>

本製品の技術的お問合せは、コールセンターまで

フリーダイヤル **0120-376-673** (携帯電話、PHSではご利用になれません。)

受付時間 平日9:00~12:00, 13:00~17:00

e-mail : soudan@shimadzu-rika.co.jp FAX : (075) 823-2804



M100883D0906TY030-B

2009.06.30TD (D-4480)